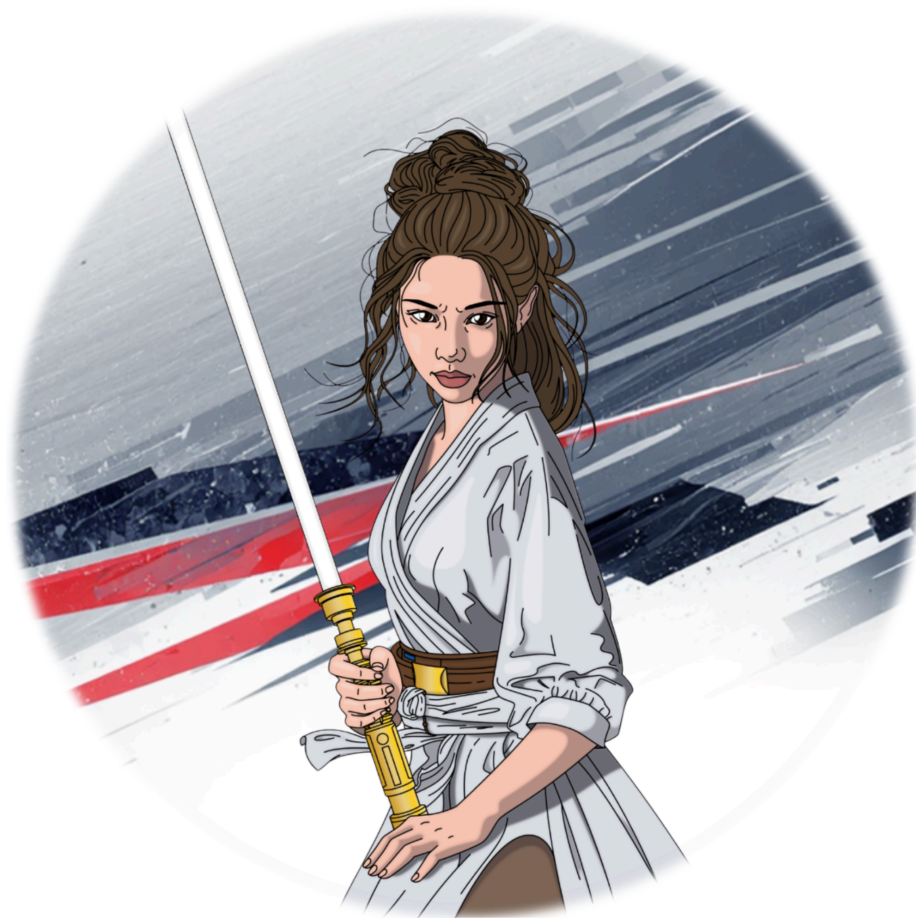


— CHAMPIONNAT DE FRANCE —
DE SABRE LASER



22 - 25 Mai 2026

**Gymnase Jules Ladoumègue, Route de Trappes
78180 Montigny-le-Bretonneux**

Sites web : linktr.ee/cfsl2026/ ; <https://aslsqy.fr/cfsl-2026/>
Contact : aslsqy@gmail.com

Vendredi 22 mai 2026 : cérémonie d'ouverture

La cérémonie d'ouverture aura lieu le **vendredi 22 mai 2026** de **20h30 à 22h15**. Elle se tiendra en extérieur, sur une piste d'athlétisme.

Durant cette cérémonie d'ouverture aura lieu le défilé des délégations, toutes catégories comprises. **Les compétiteurs devront confirmer leur participation au défilé des délégations au plus tard le 15 mai 2026 à l'adresse suivante : aslsqy@gmail.com.**

Les compétiteurs qualifiés participant au défilé des délégations devront se présenter à **20h00** et pourront défiler en civil ou dans leur tenue de compétition (cosplay, tenue de combat sportif, kimono).

Les compétiteurs qualifiés ont **leur place réservée** dans les gradins pour la cérémonie d'ouverture. Leurs accompagnateurs éventuels doivent réserver leurs place via la billetterie gratuite (lien ci-dessous) :

<https://www.billetweb.fr/ceremonie-douverture-du-championnat-de-france-de-sabre-laser>

Chaque région est également invitée à nous transmettre une musique sur laquelle défileront leurs compétiteurs, à l'adresse suivante : aslsqy@gmail.com, **au plus tard le 15 mai 2026**. En l'absence de la réception de cette dernière, l'organisation se réserve le droit de passer une musique de son choix.

L'organisation ne fournira pas de drapeaux ; ces derniers devront être apportés par les compétiteurs.

Samedi 23 mai 2026 : épreuve technique

Horaires	
Ouverture	8h00
Inscriptions / Contrôle matériel	8h00
Scratch	8h30
Début de la compétition	9h00
Fin estimée de la compétition	12h30

Règlement	
Règlement	Règlement épreuve technique ASL FFE
Licence	La compétition est ouverte aux personnes qualifiées selon les quotas en vigueur. Ne seront acceptés que les personnes ayant une licence 2025-2026 validée par la FFE
Inscriptions	Les inscriptions s'effectuent directement sur l'extranet par les ligue régionales en fonction des quotas.
Contrôle du matériel	Le matériel devra être conforme aux normes ASL FFE. Les compétiteurs seront limités à deux lames maximum.
Partition technique	Les compétiteurs devront faire parvenir leur partition avant le 9 mai 2026 à aslsqy@gmail.com .

Samedi 23 mai 2026 : épreuve de combat chorégraphié

Horaires	
Inscriptions / Contrôle matériel	12h30
Scratch	13h00
Début de la compétition	13h30
Fin estimée de la compétition	19h30

Règlement	
Règlement	Règlement épreuve combat chorégraphié ASL FFE
Licence	La compétition est ouverte aux personnes qualifiées selon les quotas en vigueur. Ne seront acceptés que les personnes ayant une licence 2025-2026 validée par la FFE
Inscription	Les inscriptions s'effectueront sur l'extranet fédéral par les ligue régionales.
contrôle du matériel	Le matériel devra être conforme aux normes ASL FFE. Les compétiteurs seront limités à deux lames maximum.
Taille de la scène	La scène mesurera 10 x 14 m.
Bande son	Les compétiteurs doivent faire parvenir leur projet chorégraphique et la bande son accompagnée des deux DING signalant le début et la fin de la prestation (téléchargeable sur le site du championnat) avant le 9 mai 2026 à aslsqy@gmail.com .
Ambiance visuelle	La scène sera équipée de kit de lumière ainsi que d'un écran au-dessus de celle-ci. L'ensemble de la scène sera éclairé en blanc. 1 ou 2 couleur(s) au choix pour la décoration lumineuse : rouge, orange, jaune, bleu foncé, bleu clairs, vert, rose, violet 1 image fixe haute définition en 16:9 L'ambiance visuelle souhaitée est à communiquer avec la bande son avant le 9 mai 2026 à aslsqy@gmail.com .

Dimanche 24 mai 2026 : épreuve de combat sportif M17

Horaires	
Ouverture	9h00
Inscriptions / Contrôle matériel	9h00
Scratch	9h30
Début de la compétition	10h00
Fin estimée de la compétition	17h30

Règlement	
Règlement	Règlement combat sportif ASL FFE
Licence	La compétition est ouverte aux personnes qualifiées selon les quotas en vigueur. Ne seront acceptés que les personnes ayant une licence 2025-2026 validée par la FFE
Inscription	Les inscriptions s'effectueront sur l'extranet fédéral par les ligue régionales.
Contrôle du matériel	<p>Le matériel devra être conforme aux normes ASL FFE. Il comprend:</p> <ul style="list-style-type: none">-Masque d'escrime 350N-Couvre masque ou protection occipitale-Épaulières de Hockey ou plastron coqué homologué.-Gants d'AMHE ou de Hockey (voir matériel homologué)-Genouillères et coudières coquées-Protège-tibias mousse ou coqués-Coquille anatomique pour tous.-Bustier pour les femmes (type escrime ou brassière de sport coquée)-Pantalon (jambes longues)-Haut manches longues (aucun combattant ne pourra combattre en tee-shirt). <p>Le contrôle du matériel aura lieu au début de la journée. Un contrôle du matériel peut avoir lieu n'importe quand pendant la compétition. L'organisateur pourra refuser l'accès à la compétition à tout combattant n'ayant pas le matériel réglementaire. Les compétiteurs seront limités à deux lames maximum.</p>

Lundi 25 mai 2026 : épreuve de combat sportif sénior

Horaires	
Ouverture	9h00
Inscriptions / Contrôle matériel	9h00
Scratch	9h30
Début de la compétition	10h00
Fin estimée de la compétition	17h30

Règlement	
Règlement	Règlement combat sportif ASL FFE
Licence	La compétition est ouverte aux personnes qualifiées selon les quotas en vigueur. Ne seront acceptés que les personnes ayant une licence 2025-2026 validée par la FFE
Inscription	Les inscriptions s'effectueront sur l'extranet fédéral par les ligue régionales.
Contrôle du matériel	<p>Le matériel devra être conforme aux normes ASL FFE. Il comprend:</p> <ul style="list-style-type: none">-Masque d'escrime 350N-Couvre masque ou protection occipitale-Épaulières de Hockey ou plastron coqué homologué.-Gants d'AMHE ou de Hockey (voir matériel homologué)-Genouillères et coudières coquées-Protège-tibias mousse ou coqués-Coquille anatomique pour tous.-Bustier pour les femmes (type escrime ou brassière de sport coquée)-Pantalon (jambes longues)-Haut manches longues (aucun combattant ne pourra combattre en tee-shirt) <p>Le contrôle du matériel aura lieu au début de la journée. Un contrôle du matériel peut avoir lieu n'importe quand pendant la compétition. L'organisateur pourra refuser l'accès à la compétition à tout combattant n'ayant pas le matériel réglementaire. Les compétiteurs seront limités à deux lames maximum.</p>

Restauration

Des food truck et une buvette seront présents sur place.

L'organisation pourvoiera au repas du midi des arbitres, DT et bénévoles qu'il juge indispensable à la bonne tenue de la compétition.

Hébergement

L'organisation vous propose une liste d'hébergements à proximité. Il est important de noter que nous n'avons pas d'accord de tarif préférentiel avec les établissements.

Nom	Adresse	Nombre de chambres Parking	Téléphone	Tarif (indicatif : à partir de et selon les dates)
B&B 4*	9 Place Étienne Francois Choiseul, Avenue Du Centre, 78180 Montigny-le- Bretonneux	74 chambres Parking payant	08 92 23 37 81	98 euros
Campanile 3*	2 Place Georges Pompidou, Centre Commercial Région, 78180 Montigny- le-Bretonneux	106 chambres Parking dans la rue	01 30 57 49 50	76 euros
Ibis budget 2*	1 Place De La Paix Céleste 78180 Montigny- le-Bretonneux	88 chambres Parking payant	08 92 70 03 36	70 euros

Kyriad 3*	26 Avenue des Trois Peuples, 78180 Montigny- le-Bretonneux	78 chambres Parking gratuit	01 30 64 05 00	68 euros
Hotel inn design 3*	3 Rue Jean Pierre Timbaud, 78180 Montigny-le- Bretonneux	81 chambres Parking gratuit	01 30 14 42 00	90 euros
Appart hotel Residhome	6 Boulevard du Château, 78280 Guyancourt	160 chambres Studios avec mini cuisine équipée Parking gratuit	01 30 03 03 03	77 euros
Nombreuses offres Airbnb sur le secteur				

Accès

Il est possible de se garer gratuitement à proximité du gymnase Ladoumègue..

Il est également possible d'y accéder via les transports en commun :

Train

Gare de Saint-Quentin-en-Yvelines (Montigny-le-Bretonneux), accessible via les lignes N et U du transilien et la ligne C du RER,

Gare de Trappes (la plus proche, à 10 min à pied) via les lignes N et U du transilien (<https://www.saint-quentin-en-yvelines.fr/vivre-ici/transports-deplacements/en-train/>)

Bus

Gares routières de Saint-Quentin-en-Yvelines (Montigny-le-Bretonneux) et de Trappes, lignes : 5104, 5105, 5106 et 5134

(<https://www.saint-quentin-en-yvelines.fr/vivre-ici/transports-deplacements/se-deplacer-en-bus/>)

Avion

Aéroports Charles de Gaulle et Orly à Paris, desservis par les transports en commun à destination de Saint-Quentin-en-Yvelines

Trottinettes électriques

Un service de location est proposé à Saint-Quentin-en-Yvelines, avec des stations sur les deux gares et sur le chemin vers le gymnase.

Directeur technique et courtoisie

Les responsables de l'organisation des Tournois assurent le bon déroulement technique de la compétition avec les arbitres inscrits.

Le Directoire technique sera composé sur place et affiché avant le début de la compétition.

Il pourra être amené à prendre toutes décisions utiles en conformité avec les règlements de la F.F.E pour le bon déroulement des tournois.

Celui-ci se réserve le droit de modifier le présent règlement, si nécessaire.

Rappel courtoisie : Toutes les personnes qui participent ou assistent à une épreuve de sabre laser, doivent respecter l'ordre et rester sans troubler le bon déroulement de l'épreuve. Au cours des matchs, personne n'est autorisé à aller près de l'arène, à donner des conseils aux combattants, à critiquer l'arbitre ou les assesseurs, ou à les importuner de quelque façon que ce soit. L'arbitre a l'obligation d'arrêter immédiatement tout acte troublant le bon déroulement du match.

En cas de non-respect des règles ci-dessus, les personnes incriminées seront averties (carton rouge) puis sanctionnées en cas de récidives par un carton noir.

Il leur sera alors demandé de quitter la salle.

Jurés / Arbitres

Les arbitres et jurés resteront à disposition de l'organisation du début à la fin de la compétition.

Récompenses

Des médailles et des trophées seront remis aux 3 premiers de chaque podium.

Contact

Pour toute demande d'information supplémentaire (homologation du matériel, déroulement de la compétition ...), merci de contacter : aslsqy@gmail.com.



CHAMPIONNAT DE FRANCE DE SABRE LASER

ET SA CONVENTION

22-25
mai 2026

Entrée Gratuite

MONTIGNY-LE-BRETONNEUX
Gymnase Jules Ladoumègue, Route de Trappes, 78180



<https://linktr.ee/cfsl2026>

Sites web : linktr.ee/cfsl2026/ ; <https://aslsqy.fr/cfsl-2026/>

Contact : aslsqy@gmail.com